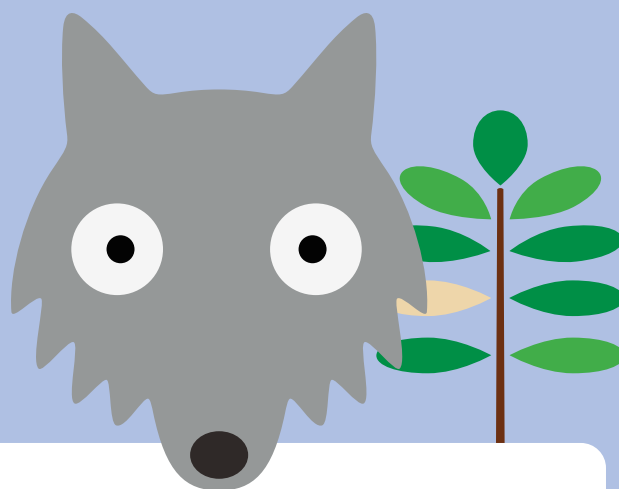


# Undervisningsupplägg

## Våra landskapsväxter och landskapsdjur



### Genomförande

I den här övningen får eleverna arbeta med våra landskapsväxter och djur. För att göra övningen mer intressant kan ni koppla diskussionen till hur natur- och kulturlandskapen förändrats samt hur de svenska landskapen beskrivits i litteraturen.

#### Arbete enskilt eller i grupp – välj landskapsväxter och djur

Låt eleverna välja en växt eller ett djur som utsetts till landskapssymbol. I uppgiften ingår även att eleverna presenterar sina landskapsväxter eller djur.

Låt eleverna söka fakta och förklara varför man har utsett just denna art till det aktuella landskapet. Eleverna får ta fram bilder, filmer eller annat underlag som kan användas för att presentera arbetet.

### LEKTIONSINFO



4-6



Geografi • Biologi • Svenska



2 timmar



Ta med dig:

- ✓ Det är bra om eleverna har tillgång till fakta om våra landskapsdjur och landskapsväxter.

= Årskurs = Ämne = Beräknad tidsåtgång  
 = Material

Arbeta även med följande frågor:

- ? Hur hänger landskap och djur/växt samman?
- ? Hur vanlig är arten och hur ser framtiden ut för arten?
- ? Är arten sällsynt och kanske hotad? Eller är den mycket vanlig och plockas ofta?

## Eleverna presenterar uppgifterna

Låt eleverna sedan presentera sina uppgifter. Diskutera gärna de frågor eller ämnen som väcker intresse.

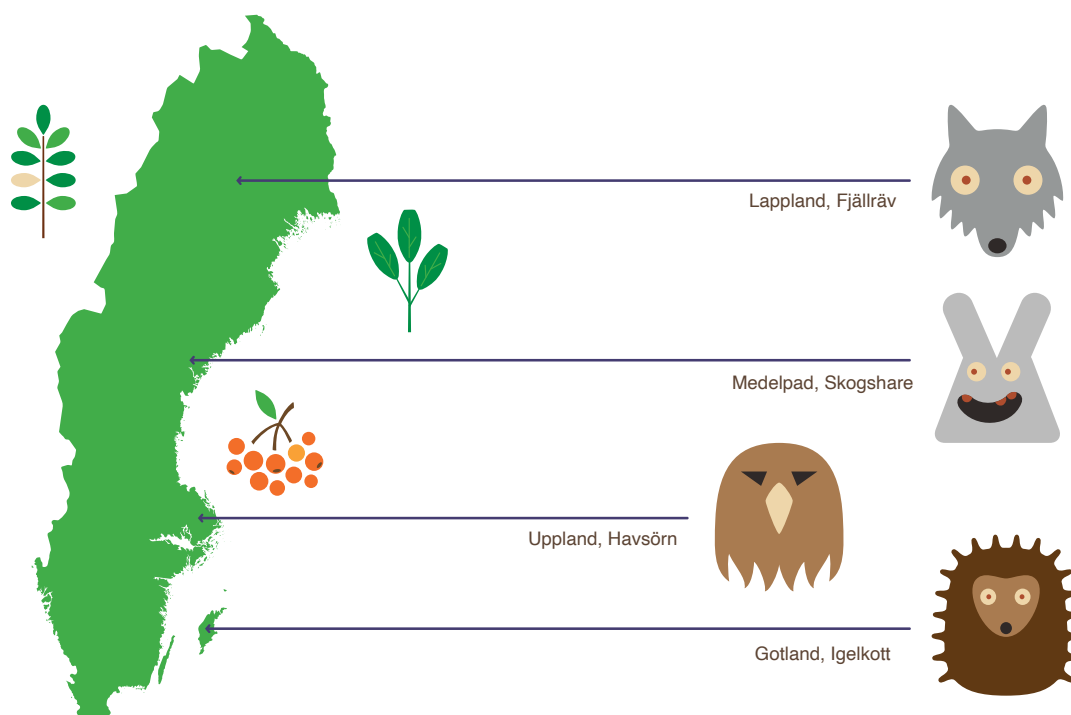
## Ta fram test och pröva kunskaperna

Gör som avslutning frivilliga test på kunskaper som eleverna har erhållit om landskapsväxter och djur.

Låt varje elev/grupp formulera två frågor om sin respektive art. Låt dem skriva frågorna på lappar och vika ihop. De får sedan dra lappar och genomföra en utslagstävling. Vem klarar sig längst? Kan någon klara av alla frågor?

## Fördjupning

Vill ni lägga ner mycket tid kan ni ägna er åt djur i alla landskap vid ett tillfälle och ta växter och fåglar vid ett senare tillfälle. Då kan ni också ta fram en stor Sverigekarta med alla landskap utmärkta där eleverna kan sätta upp sina respektive arter.



## Landskapssymboler

Det finns ett stort urval av landskapsymboler både från djurens värld och växtriket. Landskapsblommorna eller landskapsväxterna är äldst. De kom till för över 100 år sen. Vissa pekar på Linné som upphovsman men inget av detta finns bevisat.

Landskapsdjuren kom till 1988 då svenska sektionen av Världsnaturfonden slutgiltigt avgjorde valet efter en omröstning i press och TV. Alla djur utom tamdjuren fick delta i omröstningen per landskap.

Landskapsfåglarna kom till 1995 då Sveriges ornitologiska förening ordnade en omröstning.

# Koppling till centralt innehåll i grundskolans kurser

## Kursplaner för grundskolan

LGR22: ÅK 4-6

### Biologi

- ✓ Hur djur, växter och svampar kan identifieras och grupperas på ett systematiskt sätt, samt namn på några vanligt förekommande arter.

### Svenska

- ✓ Skönlitteratur för barn och unga från olika tider, från Sverige, Norden och övriga världen. Lyrik, dramatik, sagor och myter. Texter som belyser människors villkor och identitets- och livsfrågor.

### Geografi

- ✓ Utmärkande drag för några natur- och kulturlandskap i Sverige, Europa och världen.



### Lodjur

Hälsninglands landskapsdjur är det stora kattdjuret Lodjur.