

TALL *Pinus sylvestris*

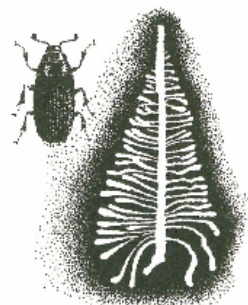
Tallen invandrade till Sverige från sydost för cirka 12000 år. Numera är det vårt vanligaste skogsträd. Trädet kan se lite olika ut bland annat beroende på var i landet det växer.

Tillsammans med bland annat björk och asp bildade tallen Sveriges första riktiga skogar. Idag är det, näst efter granen, landets vanligaste skogsträd. Tallen växer vanligtvis på torra till friska marker, men även på torvmark

Trädet är stormfast tack vare pålrot, och det kan bli flera hundra år gammalt. Tallen är beroende av att bilda svamprot så kallad "mykorrhiza" med svampar, det hjälper trädet att ta upp näring ur marken. Det blommar med han- och honblommor på samma träd, det kallas sambyggare.

Tallen är en viktig livsmiljö för cirka 920 arter, varav över 200 är rödlistade. Trädet nyttjas dessutom av ytterligare cirka 530 arter. Exempelvis är större korsnäbb och tjäder beroende av tallens kottar och barr. Märgborren är en insekt som kan skada tallen genom att den gnager på årsskotten.

Veden har en mörk och hartsrik kärna samt splint som är gulvit. Tallen är mycket bra att använda som konstruktions- och snickerivirke. Historiskt sett har det främst använts till möbler och byggnader. Idag används virket till bland annat träfiberplattor, pappersmassa, konstruktionsvirke, byggdelar och faner. De mycket C-vitaminrika årsskotten, som förr kallades för "strunt" sägs ha använts för att förebygga skörbjugg.



MÄRGBORRE
MED LARVGÅNGAR



TJÄDERN
GAMMELSKOGENS FÅGEL