



SKOGEN I SKOLAN

fakta

## Trädens virkessegenskaper

Virket från olika trädslag ser olika ut. Det skiljer sig åt i färg, utseende på årsringarna och hur lätt eller svårt det är att arbeta med. Det väger också olika mycket. Egenskaperna hos virket bestämmer hur det kan användas. Här är en beskrivning av virket hos några av Sveriges vanligaste trädslag.

### AL

**Egenskaper:** Mjukt och lätt, lätt att forma, hållbart i vatten

**Vikt:** 500-540 kg/m<sup>3</sup>

**Används till:** Snickeriarbeten, träskulpturer, träskor, gevärskolvar, framställning av träkol

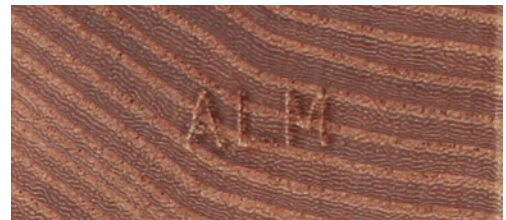


### ALM

**Egenskaper:** Hårt och segt, relativt tungt, hållbart i vatten

**Vikt:** 550-670 kg/m<sup>3</sup>

**Används till:** Möbler, fanér och paneler, slöjdarbeten



### ASK

**Egenskaper:** Segt, hårt och böjligt, svårt att klyva

**Vikt:** 550-800 kg/m<sup>3</sup>

**Används till:** Skaft till verktyg och idrottsredskap, båtbyggeri, möbler



### ASP

**Egenskaper:** Lätt och mjukt, lätt att klyva och bearbeta

**Vikt:** 490-540 kg/m<sup>3</sup>

**Används till:** Träsnideri, tändstickor, bastulavar, träskor, råvara för pappersmassa



### BJÖRK

**Egenskaper:** Relativt mjukt, lätt att svarva, får lätt röta

**Vikt:** 630-670 kg/m<sup>3</sup>

**Används till:** Möbler och golv, inredningar, fanér, plywood, slöjdarbeten, råvara för pappersmassa. Björksav används till drycker och för att utvinna sötningsmedlet xylitol.

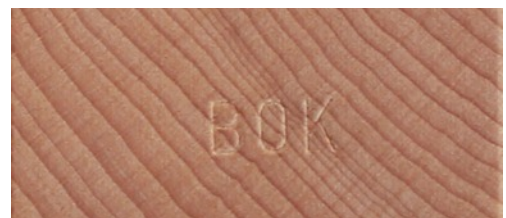


### BOK

**Egenskaper:** Lätt att klyva och bearbeta, ingen smak eller doft

**Vikt:** 670-720 kg/m<sup>3</sup>

**Används till:** Möbler och golv, fanér, plywood, glasspinnar, leksaker, skivor till hyvelbänkar, veden ger utmärkt träkol





## Trädens virkessegenskaper

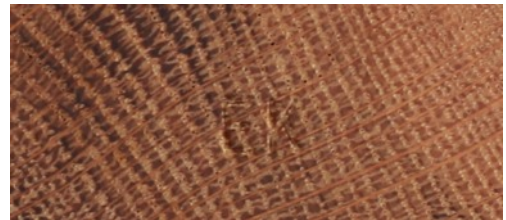
Visste du att ett av de lättaste träslagen i världen är balsa? Det är så lätt att man till exempel använder det för att bygga modellflygplan av. Det växer i Syd- och Mellanamerika och i Västindien. Ett av de tyngsta träslagen i världen är pockenholz. Det växer också i Syd- och Mellanamerika och är så tungt att det inte ens flyter i vatten.

### EK

**Egenskaper:** Relativt tungt, hårt, elastiskt, lätt att klyva

**Vikt:** 690-700 kg/m<sup>3</sup>

**Används till:** Möbler för inne och ute, parkettgolv, paneler, dörrar, inredningar, huggkubbar, framställning av garvextrakt



### FURU/TALL

**Egenskaper:** Lätt att klyva, bearbeta och torka

**Vikt:** 480-530 kg/m<sup>3</sup>

**Används till:** Husbygge (väggar, tak, dörrar, fönster, paneler, golv, inredning), möbler, träskivor, råvara för pappersmassa



### GRAN

**Egenskaper:** Lätt att klyva, bearbeta och torka

**Vikt:** 390-480 kg/m<sup>3</sup>

**Används till:** Byggnadsvirke, snickerier, golv, inredningar, möbler, råvara för pappersmassa. Vanillin utvinns ur rötskadat granvirke.



### LIND

**Egenskaper:** Lätt och mjukt, lätt att klyva och bearbeta

**Vikt:** 530-570 kg/m<sup>3</sup>

**Används till:** Snickeri- och svarveriarbeten, musikinstrument, träskulpturer



### LÄRK

**Egenskaper:** Hårdast virke av Sveriges barrträd, starkt

**Vikt:** 550-640 kg/m<sup>3</sup>

**Används till:** Skeppsbyggnad, bryggor, trätrallar, ledningsstolpar, utomhussnickerier



### LÖNN

**Egenskaper:** Hårt, tätt, svårt att klyva

**Vikt:** 560-650 kg/m<sup>3</sup>

**Används till:** Finare möbelsnickerier, parkettgolv, musikinstrument, handtag till verktyg, gevärskolvar

