

# PRODUKTBLAD SKOGEN I SKOLAN

## Skolskogsryggsäck

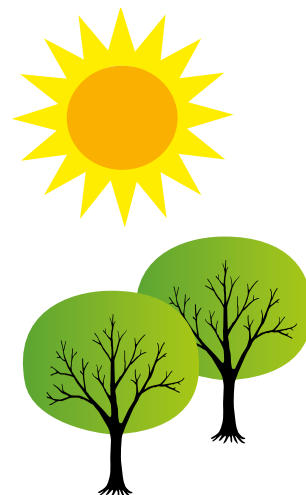
Tanken med vår ryggsäck är att göra det enkelt att undervisa i skogen. Vi vill visa att utomhuspedagogik inte behöver vara svårt. Övningarna i ryggsäcken är upplagda som en "spindelövning" där eleverna rör sig runt i skogen och löser olika uppgifter, medan läraren står i mitten och är "spindeln i nätet". Spindeln svarar på frågor, tar emot svar och delar ut nya uppgifter.

Materialet vänder sig framförallt till elever i åk 4-6, men som lärare kan du självklart plocka ut delar av innehållet och anpassa det för yngre och för äldre elever. Vi har valt att ha övningar i två svårighetsgrader och har markerat dem med olika symboler. De lättare övningarna har fått ett blåbär och de lite svårare ett lingon.

Innehållet är framtaget av Skogen i Skolan nationella kansli i samarbete med Skogen i Skolan Västra Götaland och Universeum i Göteborg. Samtliga övningar har hänvisning till kursplaner för grundskolan (Lgr11 Åk 4-6).

### INNEHÅLL

Broschyr "Lek & Lär i Skolskogen"  
Lärarhandledning med koppling till kursplaner för grundskolan (Lgr11: Åk 4-6)  
15 inplastade övningar Blåbär  
15 inplastade övningar Lingon  
15 inplastade siffror  
Inplastad småkrypsnyckel  
Läromedel från Skogen i Skolan, t.ex. Boken om Skogen  
Ritblock  
Färgpennor  
Måttband 30 meter  
Repsnöre 30 meter  
Kortare repsnören, 8 stycken á 1 meter  
Tidtagarur  
Fältbok  
Boken "Om djur och växter"  
Röjsnöre 5,64 meter  
Snitselband  
Kartnålar  
Klädnypor  
Kompass  
Karbinhake med repögla  
Luppar, 4 stycken  
Relaskop (höjdmätare) med inplastad instruktion  
Tändstickor  
9 inplastade lektionsplaneringar från Skogen i Skolan  
9 inplastade faktablad till skogsslinga  
Frågeformulär till skogsslinga



### BASINFORMATION

**Pris:** 2 500 kr exkl. moms

**Frakt:** ca 400 kr

**Vikt:** 6,7 kg

**Ryggsäck:** 27x15x49 cm (utan innehåll). Stort och lättåtkomligt huvudfack. Svängd bärsle med rejäl stoppning.

**Leveranstid:** ca 2 veckor. Men kan variera. För aktuell tid för just din beställning kontakta SiS nationella kansli.

**Adress:** Skogen i Skolan,  
c/o Föreningen Skogen Service AB  
Rökerig. 19, 121 62 JOHANNESHÖV (Box 7022, 121 07 STOCKHOLM)

**Kontakt:** kansli@skogeniskolan.se, 08-412 15 00 (vxl)

