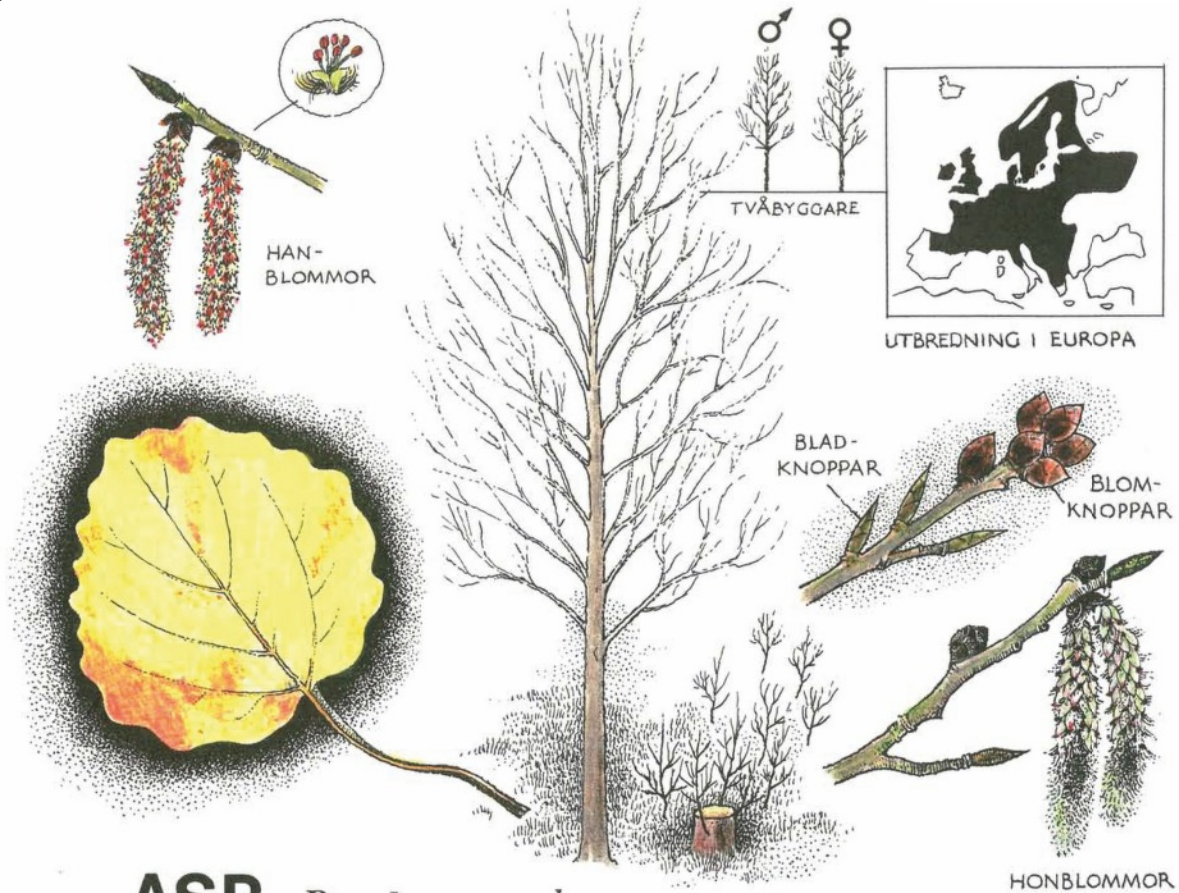




SKOGEN I SKOLAN
skogeniskolan.se

fakta



ASP *Populus tremula*

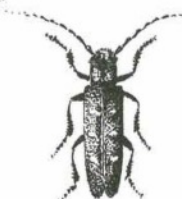
- * Var bland de första lövträden som invandrade söderifrån efter isens avsmältning för 12 000 år sedan.
- * Växer bäst på mullrika sluttningar med rörligt grundvatten.
- * Ljuskrävande samt hårdig mot vårfröst och vinterkyla.
- * Från det kraftiga rotsystemet utvecklas rotskott i stor mängd särskilt efter avverkning.

- * Avverkas normalt vid 50–60 år; blir sällan över 150 år, men genom rotskott kan trädet fortleva i mer än 1 000 år.
- * Veden är ljus, lätt och mjuk samt tätvuxen. Av aspvirke tillverkas bl.a. tändstickor, pappersmassa och bastuinredningar.
- * Asplöven med sina långa, platta skaft darrar vid minsta vindfläkt.
- * Är ett s k rikbarksträd med en ekologisk nyckelroll för flora och fauna.

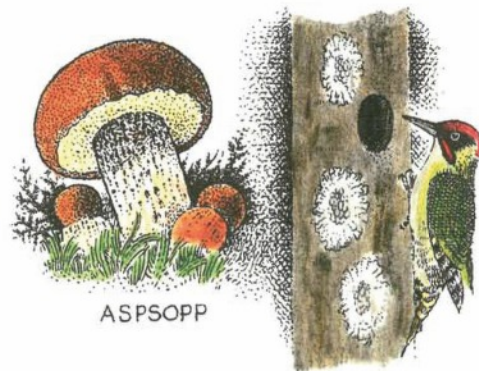


TÄNDSTICKOR

BÄVERHYDDA



LILLA
ASPVEDBOCKEN



ASPSOPP

GRÖNGÖLING