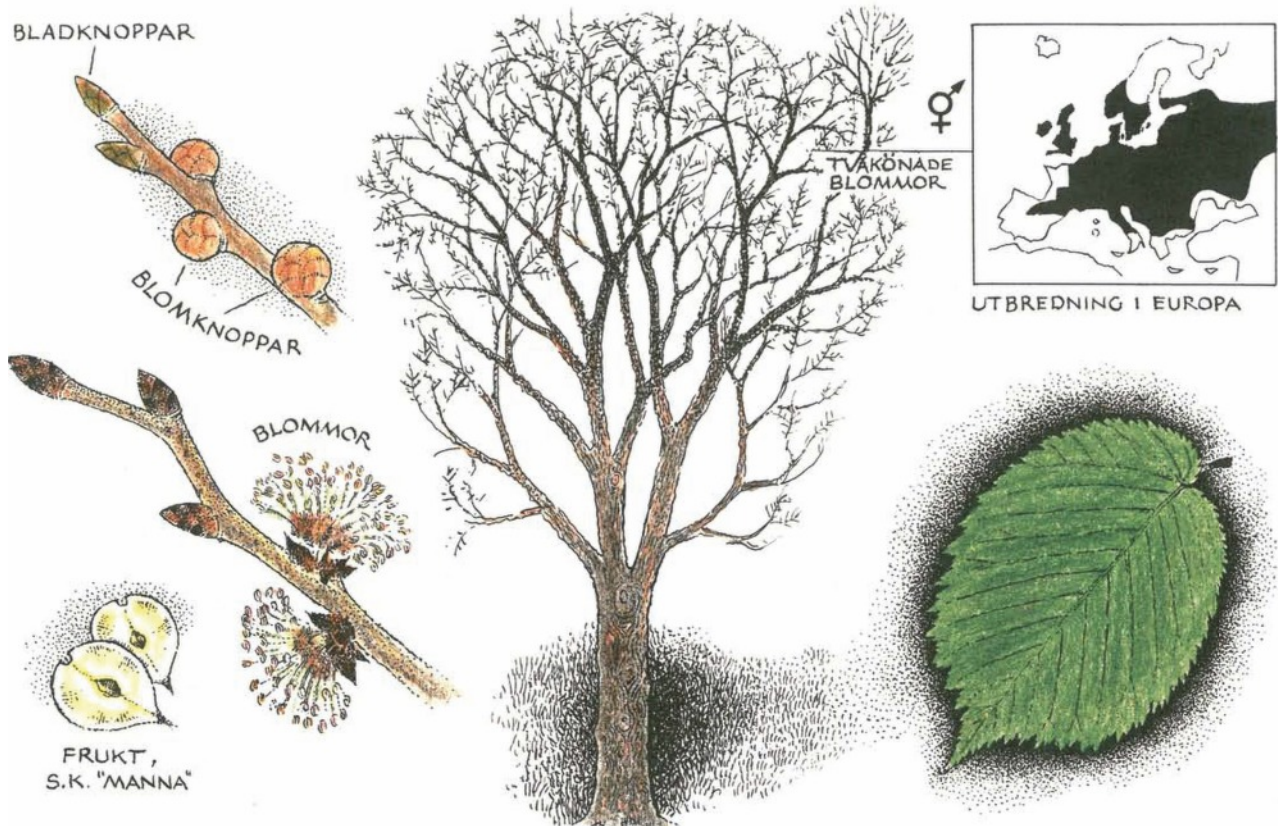




SKOGEN I SKOLAN
skogeniskolan.se

fakta



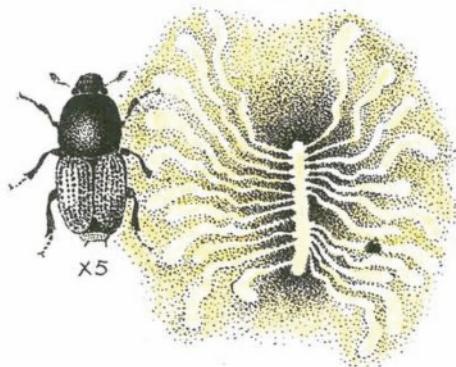
ALM *Ulmus glabra*

- * Invandrade från söder för 9000 år sedan.
- * Trivs bäst på fuktiga lerhaltiga mullmarker med inslag av kalk.
- * Har pålrot med kraftiga marknära rötter och är mycket stormfast.
- * Är ganska skuggfördragande och förhållandevis köldhärdig.
- * Blir ett mäktigt träd med 30 m höjd och upp till 500 år gammalt.
- * Landets grövsta alm, 730 cm i omkrets, växer vid gården Röhäll utanför Åtvidaberg. Den högsta almen, 36 m, växer i Humlegården i Stockholm.

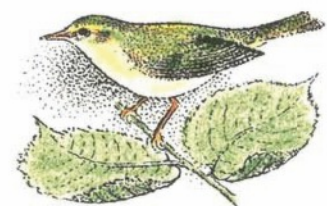
- * Splinten är gulaktig och kärnveden mörkbrun. Virket är hårt, segt och har stor beständighet mot röta. Används bl.a. till fanér för tillverkning av utsökt vackra möbler.
- * Ett vanligt alléträd.
- * Almsplintborren sprider den smittsamma almsjukan, orsakad av en svamp. Ledningsbanorna till bladen förstörs och träden dör.
- * Ett rörsystem av alm anlades i London vid 1600-talets början. Det var helt oskadat och intakt vid uppgrävningen på 1930-talet.



GULSIPPA



ALMSPLINTBORRE



LÖVSÅNGARE