



SKOGEN I SKOLAN
skogeniskolan.se

fakta

Trädens virkessegenskaper

Virket från olika trädslag ser olika ut. Det skiljer sig åt i färg, utseende på årsringarna och hur lätt eller svårt det är att arbeta med. Det väger också olika mycket. Egenskaperna hos virket bestämmer hur det kan användas. Här är en beskrivning av virket hos några av Sveriges vanligaste trädslag.

AL

Egenskaper: Mjukt och lätt, lätt att forma, hållbart i vatten

Vikt: 500-540 kg/m³

Används till: Snickeriarbeten, träskulpturer, träskor, gevärskolvar, framställning av träkol



ALM

Egenskaper: Hårt och segt, relativt tungt, hållbart i vatten

Vikt: 550-670 kg/m³

Används till: Möbler, fanér och paneler, slöjdarbeten



ASK

Egenskaper: Segt, hårt och böjligt, svårt att klyva

Vikt: 550-800 kg/m³

Används till: Skaft till verktyg och idrottsredskap, båtbyggeri, möbler



ASP

Egenskaper: Lätt och mjukt, lätt att klyva och bearbeta

Vikt: 490-540 kg/m³

Används till: Träsnideri, tändstickor, bastulavar, träskor, råvara för pappersmassa



BJÖRK

Egenskaper: Relativt mjukt, lätt att svarva, får lätt röta

Vikt: 630-670 kg/m³

Används till: Möbler och golv, inredningar, fanér, plywood, slöjdarbeten, råvara för pappersmassa. Björksav används till drycker och för att utvinna sötningsmedlet xylitol.

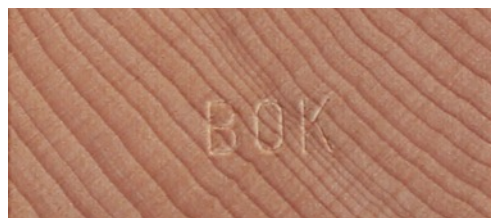


BOK

Egenskaper: Lätt att klyva och bearbeta, ingen smak eller doft

Vikt: 670-720 kg/m³

Används till: Möbler och golv, fanér, plywood, glasspinnar, leksaker, skivor till hyvelbänkar, veden ger utmärkt träkol





SKOGEN I SKOLAN
skogeniskolan.se

fakta

Trädens virkessegenskaper

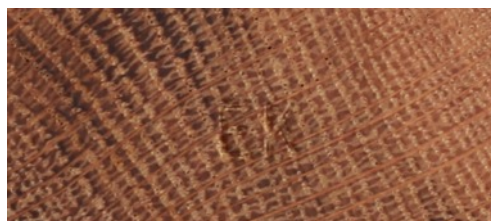
Visste du att ett av de lättaste träslagen i världen är balsa? Det är så lätt att man till exempel använder det för att bygga modellflygplan av. Det växer i Syd- och Mellanamerika och i Västindien. Ett av de tyngsta träslagen i världen är pockenholz. Det växer också i Syd- och Mellanamerika och är så tungt att det inte ens flyter i vatten.

EK

Egenskaper: Relativt tungt, hårt, elastiskt, lätt att klyva

Vikt: 690-700 kg/m³

Används till: Möbler för inne och ute, parkettgolv, paneler, dörrar, inredningar, huggkubbar, framställning av garvextrakt



FURU/TALL

Egenskaper: Lätt att klyva, bearbeta och torka

Vikt: 480-530 kg/m³

Används till: Husbygge (väggar, tak, dörrar, fönster, paneler, golv, inredning), möbler, träskivor, råvara för pappersmassa



GRAN

Egenskaper: Lätt att klyva, bearbeta och torka

Vikt: 390-480 kg/m³

Används till: Byggnadsvirke, snickerier, golv, inredningar, möbler, råvara för pappersmassa. Vanillin utvinns ur rötskadat granvirke.



LIND

Egenskaper: Lätt och mjukt, lätt att klyva och bearbeta

Vikt: 530-570 kg/m³

Används till: Snickeri- och svarveriarbeten, musikinstrument, träskulpturer



LÄRK

Egenskaper: Hårdast virke av Sveriges barrträd, starkt

Vikt: 550-640 kg/m³

Används till: Skeppsbyggnad, bryggor, trätrallar, ledningsstolpar, utomhussnickerier



LÖNN

Egenskaper: Hårt, tätt, svårt att klyva

Vikt: 560-650 kg/m³

Används till: Finare möbelsnickerier, parkettgolv, musikinstrument, handtag till verktyg, gevärskolvar

