

Skolskogsryggsäck

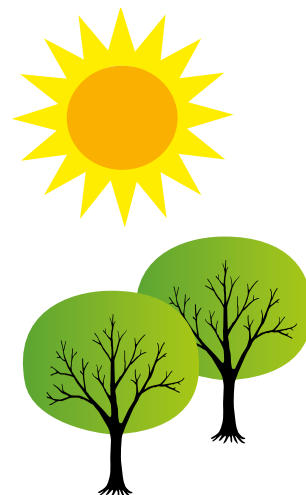
Tanken med vår ryggsäck är att göra det enkelt att undervisa i skogen. Vi vill visa att utomhuspedagogik inte behöver vara svårt. Övningarna i ryggsäcken är upplagda som en "spindelövning" där eleverna rör sig runt i skogen och löser olika uppgifter, medan läraren står i mitten och är "spindeln i nätet". Spindeln svarar på frågor, tar emot svar och delar ut nya uppgifter.

Materialet vänder sig framförallt till elever i åk 4-6, men som lärare kan du självklart plocka ut delar av innehållet och anpassa det för yngre och för äldre elever. Vi har valt att ha övningar i två svårighetsgrader och har markerat dem med olika symboler. De lättare övningarna har fått ett blåbär och de lite svårare ett lingon.

Innehållet är framtaget av Skogen i Skolan nationella kansli i samarbete med Skogen i Skolan Västra Götaland och Universeum i Göteborg. Samtliga övningar har hänvisning till kursplaner för grundskolan (Lgr11 Åk 4-6).

INNEHÅLL

15 inplastade övningar Blåbär
15 inplastade övningar Lingon
15 inplastade siffror
Inplastad småkrypsnyckel
Läromedel från Skogen i Skolan, t.ex. Boken om Skogen
Ritblock
Färgpennor
Måttband 30 meter
Repsnöre 30 meter
Kortare repsnören, 8 stycken á 1 meter
Tidtagarur
Fältbok
Boken "Mer än bara träd"
Röjsnöre 5,64 meter
Snitselband
Kartnålar
Klädnypor
Kompass
Karbinhake med repögla
Luppar, 4 stycken
Relaskop (höjdmätare) med inplastad instruktion
Tändstickor
9 inplastade lektionsplaneringar från Skogen i Skolan
9 inplastade faktablad till skogsslinga
Frågeformulär till skogsslinga
Lärarhandledning med koppling till kursplaner för grundskolan (Lgr11: Åk 4-6)



BASINFORMATION

Pris: 2 500 kr exkl. moms

Frakt: ca 400 kr

Vikt: 6,7 kg

Ryggsäck: 27x15x49 cm (utan innehåll). Stort och lättåtkomligt huvudfack. Svängd bärsel med rejäl stoppning.

Leveranstid: ca 2 veckor. Men kan variera. För aktuell tid för just din beställning kontakta SiS nationella kansli.

Adress: Skogen i Skolan,
c/o Föreningen Skogen Service AB
Box 1159 (Vasagatan 50), 111 81 STOCKHOLM

Kontakt: kansli@skogeniskolan.se, 08-412 15 00 (vxl)

