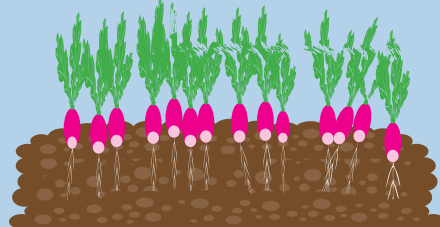


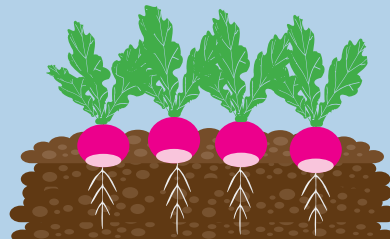
Undervisningsupplägg

Skogsbrukets kretslopp

Inte gallrat = små



Gallrat = stora



Genomförande

Plats

Var som helst. Kan dock med fördel göras i ett område där skogen nyligen avverkats. Då kan man prata om var bästa platsen för plantering är. Man kan visa på kvarlämnade träd. Eventuellt är där också markberett så man kan berätta om det också. Varför inte köra leken en dag då man är ute och planterar!

Syfte

Genom lek visa på olika skogsbruksåtgärder och skapa förståelse för skogsbrukets kretslopp.

Tips!

"Lekledaren" leder leken och talar om vad eleverna ska göra. Beroende på ålder och intresse bestämmer ledaren hur mycket fakta som han/hon ska ge om de olika momenten. Några moment, älgbetning och storm, kan utelämnas om man tror att det kan bli för mycket på en gång.

LEKTIONSINFO



4-6



Idrott och hälsa



20 minuter + diskussion



Ta med dig: Inget speciellt material behövs, men ni behöver vara 20-25 personer

= Årskurs = Ämne = Beräknad tidsåtgång
 = Material

Om man upprepar leken några omloppstider så kan man fylla på med mer och mer fakta. För fakta se s.21 och framåt i Skogen i Skolans, Boken om Skogen. Tänk också på att de som ska vara skotare bör vara någorlunda starka. En lärare kan med fördel vara evighetsträd för då kan den få stå kvar även då leken börjar om.

Genomförande

Utse en elev som är skogsarbetare som röjer, någon som är skördare som gallrar och slutavverkar, ett par som är skotare som kör ut virket samt ev. en som är älg.

Plantering

Placera ut resten av eleverna med cirka två meters avstånd från varandra. Lövet fyller ut luckorna mellan de planterade träden. Plantorna sitter på huk för att illustrera att de är små.

Några får ett band på armen, en väst, mössa eller liknande för att illustrera att de är lövträd. Eller så ser ledaren att det är t.ex. tre elever som har samma färg på jackorna och de får bli lövträd. De andra är gran eller tallplantor.

Älgbetning (kan utelämnas)

En elev är älg och får gå och mumsa på några av sina kompisar. De som blir betesskadade visar det genom att hålla ut en arm åt sidan. Berätta gärna om olika trädslag som älgen gillar.

Röjning

Låt sedan träden växa så att de står med hängande armar och huvud (inte de som är skadade av älgen) och halvraka ben.

Nu är det dags att röja för att ta fram fina plantor som blir huvudstammar. Låt en av de kvarvarande eleverna få gå och röja bort skadade plantor och plantor som står för nära varandra.

Hjälp till att välja plantor som bör röjas bort. Se till att spara lövplantor så att det inte bara blir gran eller tall kvar. De som blir bortröjda får ligga kvar på marken.

Gallring

Nu växer skogen så att träden står raka. Eleverna höjer armarna en bit ut från kroppen. En av de kvarvarande eleverna utses till att vara skördare och gallra bort ytterligare stammar.

De träd som gallras bort är sådana som står för tätt. Träd behöver utrymme för att växa. Hjälp till med valen om det behövs.

De två elever som är kvar får bli skotare och kommer och hämtar de utgallrade stockarna och bär ut dem ur skogen. De lägger stockarna i en välta, en hög med stockar.

Berätta vad som kommer att hända med stockarna sedan. Att de kallas för massaved och att de kommer att bli papper och papp av olika slag. Eleverna kan själva få räkna upp olika sorters papper. Några stockar blir också brännved.

Storm (kan utelämnas)

Sedan kan det hända att det kommer kraftiga vindar, kanske t.o.m. en storm. Då är det inte ovanligt att några träd välter i den starka vinden.

Det är bra med död ved i skogen så låt de stockarna ligga kvar och förmultna och bli mat och näring åt insekter, lavar och svampar.

Gör man övningen i södra Sverige kanske man kan ta en liten pratstund om Gudrun och Per.

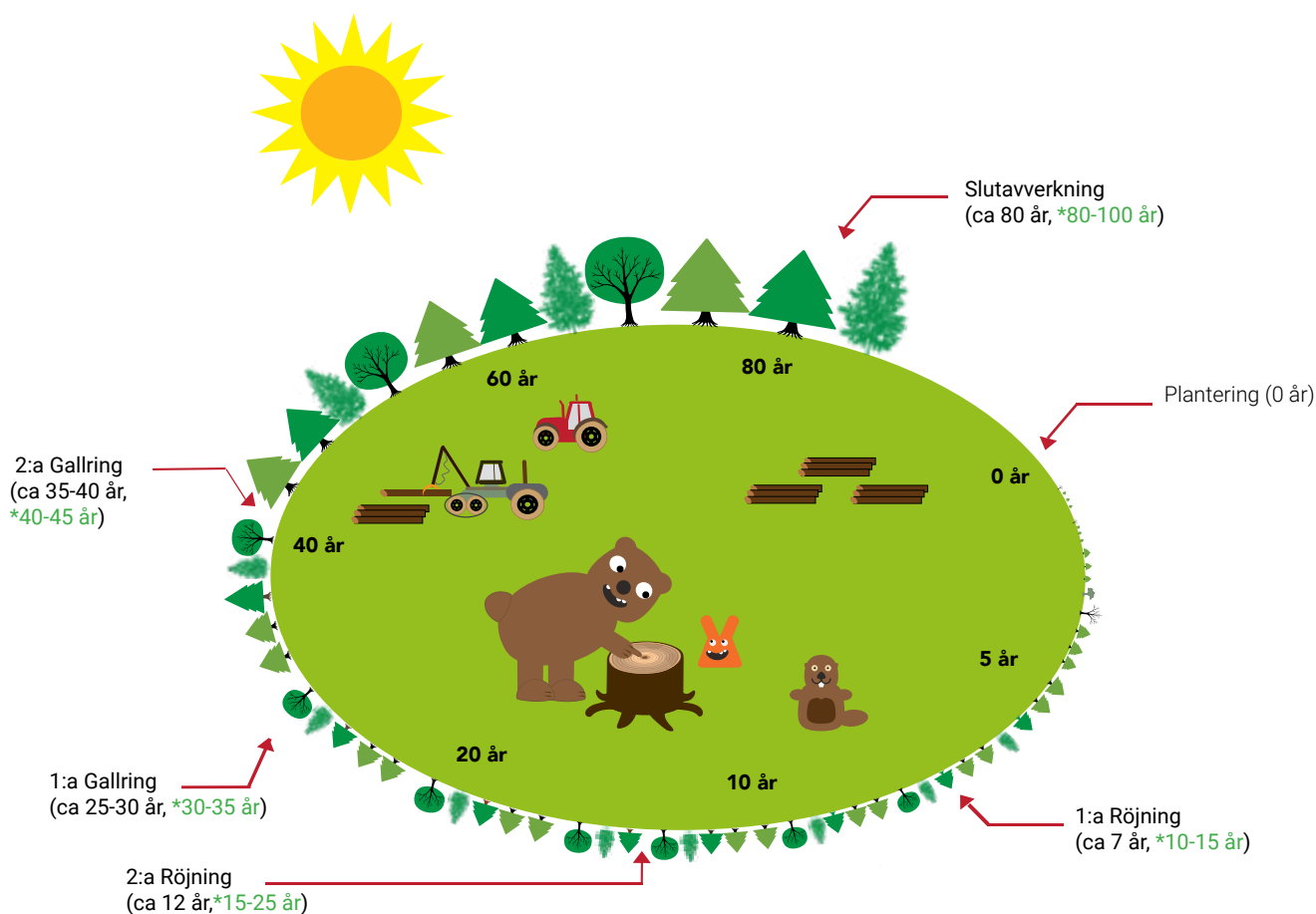
Koppling till centralt innehåll i grundskolans kurser

Kursplaner för grundskolan

LGR22: ÅK 4-6

Idrott och hälsa

- ✓ Utforskande av möjligheter till och genomförande av friluftaktiviteter, lekar och rörelser i skiftande natur- och utemiljöer under olika årstider.



Skogsbrukets kretslopp

(Götaland och Svealand, *Norrländ)