

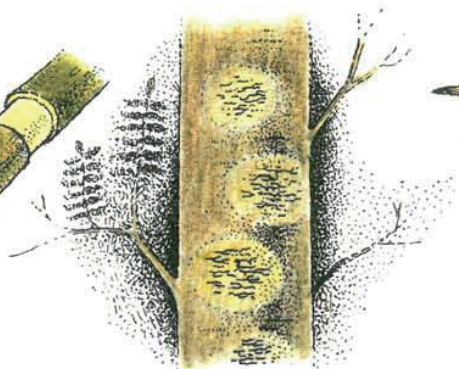
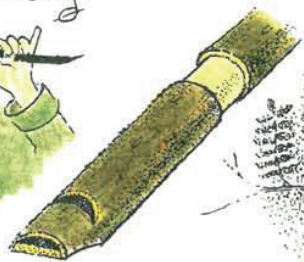
RÖNN *Sorbus aucuparia*

- * Invandrade tidigt efter inlandsisens avsmältning för 12.000 år sedan.
- * Utbrett djupgående rotsystem, skjuter stubb- och rotskott, är därför stormfast. Förekommer mest på mager, torr till fuktig jord i halvskuggiga lägen. Ofta i bergbranter. Mycket vind- och köldhärdig. Föredrar mycket sura marker.
- * Både busk- och trädform förekommer. 10-15 m hög och högst 80 år gammal. Grövsta rönnen uppmätt till 2,44 m i omkrets, högsta till 24 m.

- * Har rödvit bred splint och rödbrun kärna. Är svårkliven och ganska seg. Virket används till slöjdarbeten, räfs-pinnar och käppar i halmtak.
- * Bark och kvistar är begärlig föda för hare, rådjur och älg. Bären äts av många fåglar, som sedan sprider fröna. Därför växer det rönnar på ruiner och i grenklykorna på stora träd, så kallade flogrönnar.
- * Högt skattat alléträd för dess tålig-het, blad, blommor och bär.



VISSEL-
PIPOR



SKRIFTLAV



BJÖRKTRAST