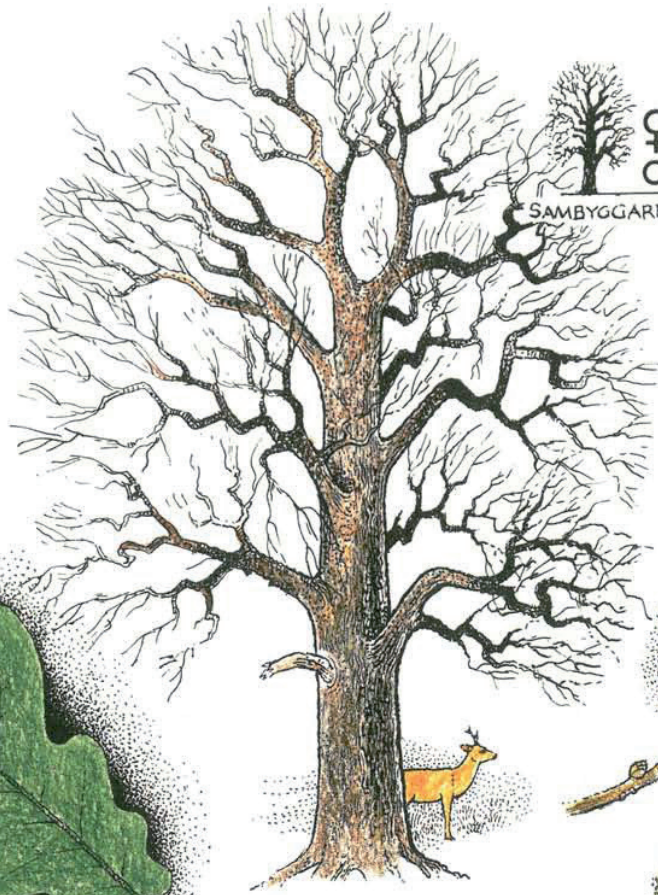
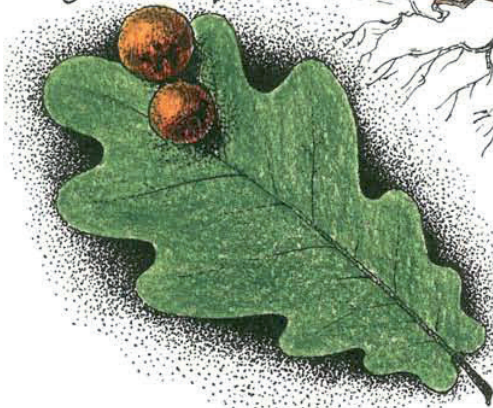




LÅNGSKAFTAD  
FRUKTSTÄLLNING



GALLÄPPLÉN



UTBREDNING I EUROPA

HONBLOMMOR



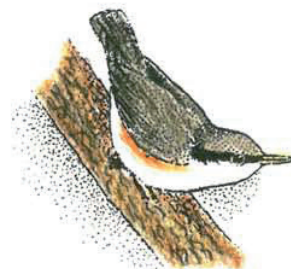
HANBLOMMOR

## STJÄLKEK *Quercus robur*

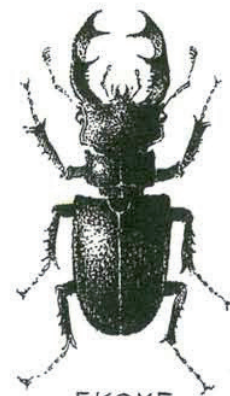
## SKOGSEK SOMMAREK

- \* Invandrade för 9 000 år sedan och fick under värmetiden stor spridning tillsammans med lind, alm och ask.
- \* Utvecklas bäst på mullrik lerhaltig jord; växer även på bergiga, magra marker.
- \* Kraftig pålrot med grova sidorötter gör trädet mycket stormfast.
- \* Avverkas normalt vid 120–150 års ålder. Kan bli 1 000 år gammal.
- \* "Rumskullaeken" i nordöstra Småland, född under vikingatiden, är Sveriges grävsta träd med 13 m stamomkrets.

- \* Kärnveden är hård och rötbeständig. Av virket tillverkas bl.a. fanér, möbler, parkettgolv och båtar.
- \* Har självreglerad grenfällning. På hösten avstötes mindre kvistar.
- \* Minst 500 insekter livnär sig på eken. Av dessa är 39 st hotade, de flesta beroende av gamla träd med murken ved.
- \* Ekollon är begärlig föda för rådjur, vildsvin och nötskrikor.
- \* Kaläts vissa år på försommaren av ekvecklarens och frostfjärilens larver.



NÖTVÄCKA



EKOXE