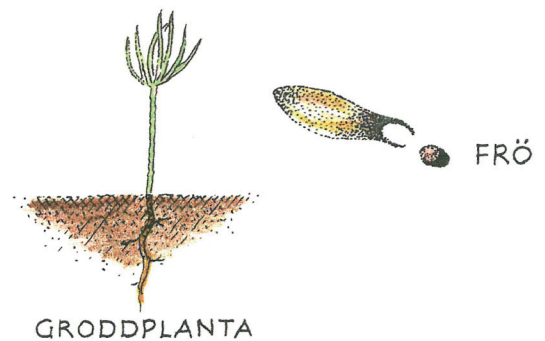


SAMBYGGARE

UTBREDNING I EUROPA



TALL *Pinus silvestris*

★ Invandrade från sydost för 12 000 år sedan och är numera vårt, näst granen, viktigaste skogsträd.

★ Stormfast tack vare pålrot, ljuskrävande och köldhärdig, dock känslig för luftföroreningar. Tallen utvecklas bäst på lerhaltiga moränmarker, men växer också på steniga, torra marker samt torvmark.

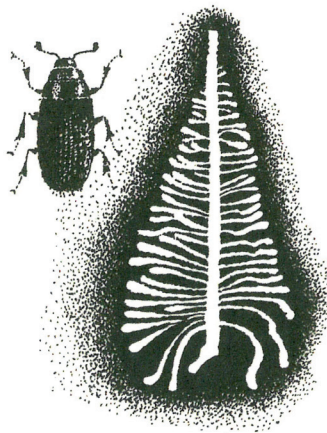
★ Trädens hårfina rötter samverkar i symbios med svampars mycel så kallad mykorrhiza, t.ex. tall och smör-sopp.

★ Avverkas normalt vid 90–150 års ål-

der. Den största kända svenska tallen, funnen i Närke, var 37 m hög med en stamomkrets på 5,9 m. Kan bli 600 år.

★ Virket har en mörk och rötfast kärna med ljusare ytved. De bästa virkeskvalitéerna ger bl.a. fanér och slöjdrä. Vanligt sågtimmer används till byggnader och möbler, klenare virke till pappersmassa och träfiberplattor.

★ "Strunt" kallades förr de färska, mycket C-vitaminrika årsskotten på tall. Det sägs att karolinerna åt dessa under det ryska fälttåget och stoppade därmed skörbjuggen.



MÄRGBORRE
MED LARVGÅNGAR



TJÄDERN
GAMMELSKOGENS FÅGEL